

# COVID-19 Verdacht: Maßnahmen und Testkriterien

## Orientierungshilfe für Ärztinnen und Ärzte

Verdachtsabklärung und Erstmaßnahmen

**BASIS-/HÄNDE-  
HYGIENE  
BEACHTEN**

### Erstkontakt durch Empfang/Aufnahme



Bei respiratorischen Symptomen erhält Patient/in einen Mund-Nasen-Schutz und wird nach Möglichkeit separiert

### Prüfung klinisch-epidemiologischer Kriterien

- Akute respiratorische Symptome jeder Schwere + **Kontakt** zu bestätigtem COVID-19-Fall bis max. 14 Tage vor Erkrankungsbeginn
- Klinische oder radiologische Hinweise auf eine virale Pneumonie + **Zusammenhang** mit einer Häufung von Pneumonien in Pflegeeinrichtung oder Krankenhaus

- Klinische oder radiologische Hinweise auf eine virale Pneumonie ohne Alternativdiagnose + **Kein Kontakt** zu bestätigtem COVID-19 Fall
- Akute respiratorische Symptome jeder Schwere + **Kein Kontakt** zu bestätigtem COVID-19 Fall,
  - *insbesondere bei*
    - Tätigkeit in Pflege, Arztpraxis oder Krankenhaus
    - oder Zugehörigkeit zu Risikogruppe;
  - *aber auch* ohne bekannte Risikofaktoren

Kriterium erfüllt ↓

Kriterium erfüllt ↓

### Begründeter Verdachtsfall

### Fall unter differenzialdiagnostischer Abklärung

#### Hygiene

Patient: separater Raum, Mund-Nasen-Schutz  
Personal: Schutzkleidung gemäß Risikoabwägung  
siehe [www.rki.de/covid-19-hygiene](http://www.rki.de/covid-19-hygiene)



#### Hygiene

Patient: Mund-Nasen-Schutz  
Personal: Schutzkleidung gemäß Risikoabwägung  
siehe [www.rki.de/covid-19-hygiene](http://www.rki.de/covid-19-hygiene)



#### Meldung des Verdachts

Meldung an zuständiges Gesundheitsamt  
Suche via PLZ <https://tools.rki.de/PLZTool/>



#### Keine Meldung des Verdachts



### Ambulantes Management möglich?

Nein ↓

Ja ↓

Schwere der Erkrankung? Risikofaktoren? Umfeld? [www.rki.de/covid-19-ambulant](http://www.rki.de/covid-19-ambulant)

#### Stationäre Einweisung

Vorabinformation des Krankenhauses  
Transport gemäß [www.rki.de/covid-19-hygiene](http://www.rki.de/covid-19-hygiene)



#### Ambulante Diagnostik

COVID-19 Diagnostik, weitere Diagnostik, z.B. Influenza, je nach Symptomatik und Grunderkrankung  
[www.rki.de/covid-19-diagnostik](http://www.rki.de/covid-19-diagnostik)



#### Stationäre Diagnostik

COVID-19 PCR aus Naso-/Oropharyngealabstrich und Sputum/Trachealsekret/BAL; ggf. Serum-Asservierung für AK-Nachweis



#### Ambulante Betreuung

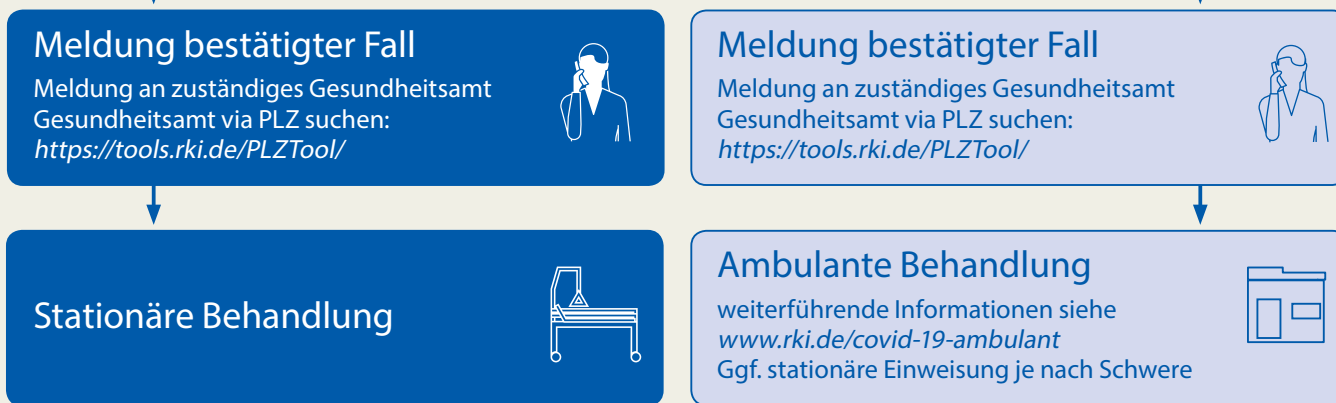
Kontaktreduktion im häuslichen Umfeld bis Befundeingang; weiterführende Informationen siehe [www.rki.de/covid-19-ambulant](http://www.rki.de/covid-19-ambulant)



Vorgehen bei laborbestätigtem COVID-19-Fall

Folgemaßnahmen und Weiterversorgung

## Vorgehen bei laborbestätigtem COVID-19-Fall



## Hinweise zur stationären Versorgung eines COVID-19-Falls

Stationäre Weiterversorgung



### Therapie

Supportive Maßnahmen entsprechend Schwere der Erkrankung  
Beratung zu klinischen Fragen über das zuständige STAKOB-Behandlungszentrum  
Kontakt unter: [www.rki.de/covid-19-therapie](http://www.rki.de/covid-19-therapie)



### Hygiene

Patient in Isolierzimmer, möglichst mit Vorraum  
Schutzkleidung: Einmalschutzkittel, Handschuhe, Schutzbrille, geeigneter Atemschutz  
[www.rki.de/covid-19-hygiene](http://www.rki.de/covid-19-hygiene)



### Patiententransport im Krankenhaus

Beschränkung auf unvermeidbare Transporte; Patient mit Mund-Nasen-Schutz  
Schutzkleidung: Einmalschutzkittel, Handschuhe, geeigneter Atemschutz, ggf. Schutzbrille  
[www.rki.de/covid-19-hygiene](http://www.rki.de/covid-19-hygiene)



### Reinigung und Desinfektion

Tägliche Wischdesinfektion mit Mittel mit begrenzt viruzidem Wirkungsbereich  
[www.rki.de/desinfektionsmittelliste](http://www.rki.de/desinfektionsmittelliste), [www.rki.de/covid-19-hygiene](http://www.rki.de/covid-19-hygiene)



### Abfallentsorgung

Nicht flüssige Abfälle aus Behandlung nach AS 18 01 04 entsorgen; Abfälle aus COVID-19-Diagnostik vor Ort mit anerkanntem Verfahren desinfizieren oder AS 18 01 03\* zuordnen  
<https://www.umweltbundesamt.de/covid-19-abfaelle-aus-einrichtungen-des>



### Entlassung und Entisolierung

[www.rki.de/covid-19-entlassungskriterien](http://www.rki.de/covid-19-entlassungskriterien)

Weitere Informationen: [www.rki.de/covid-19](http://www.rki.de/covid-19)