



# SARS-CoV-2 Kontaktpersonennachverfolgung

für medizinisches Personal in Arztpraxis und Krankenhaus bei ausreichender Personalkapazität



## Kontaktperson bestätigter COVID-19-Fälle

Ab zwei Tage vor Auftreten der ersten Symptome des bestätigten COVID-19-Falls

### Kontaktperson Kategorie I

#### Kategorie Ia

- ▶ Hohes Expositionsrisiko
- ▶ Ohne adäquate Schutzausrüstung Kontakt mit Sekreten, gegenüber Aerosolen von COVID-19-Fällen (z. B. bei Bronchoskopie)

#### Kategorie Ib

- ▶ Begrenztes Expositionsrisiko
- ▶ Ohne adäquate Schutzausrüstung Kontakt < 2 m zu Covid-19-Fällen
- ▶ ≥15 Min face-to-face-Kontakt (ohne Exposition wie unter Ia)
- ▶ Grundsätzlich gilt: je länger und enger der Kontakt, desto höher das Risiko

### Kontaktperson Kategorie III

- ▶ Ohne verwendete Schutzausrüstung und Distanz immer > 2 m sowie bei keiner Exposition gegenüber Sekreten, Körperflüssigkeiten oder Aerosolen
- ▶ Mit verwendeter Schutzausrüstung und < 2 m Abstand



### Gesundheitsamt

- ▶ Erfassung der relevanten Kontakte und Rangfolge, je nach Exposition



### Hygienefachpersonal

- ▶ Tägliche Abfrage und Dokumentation des Selbstmonitoring des betroffenen Personals



### Kontaktperson Ia oder Ib

- ▶ Häusliche Quarantäne für 14 Tage: **Zeitliche und räumliche Trennung von anderen Haushaltsmitgliedern**
- ▶ Einhaltung der Händehygiene und Husten-/Niesregeln
- ▶ Gesundheitsüberwachung bis zum 14. Tag: **2x täglich Messen der Körpertemperatur**
- ▶ Führen eines Tagebuchs
- ▶ Tägliche Information an das Gesundheitsamt



### Kontaktperson III

- ▶ Einsatz in der Patientenversorgung
- ▶ Möglichst mit Mund-Nasen-Schutz
- ▶ Tägliches Selbstmonitoring



### Personal mit Erkältungssymptomen ohne Kontakt

- ▶ Keine Patientenversorgung
- ▶ Voraussetzungen für Wiederaufnahme der Arbeit:
  - Symptomfreiheit seit mind. 48 Std.
  - Möglichst SARS-CoV-2-Testung; **bei positivem Test siehe „SARS-CoV-2 positives med. Personal“**

### SARS-CoV-2-positives medizinisches Personal

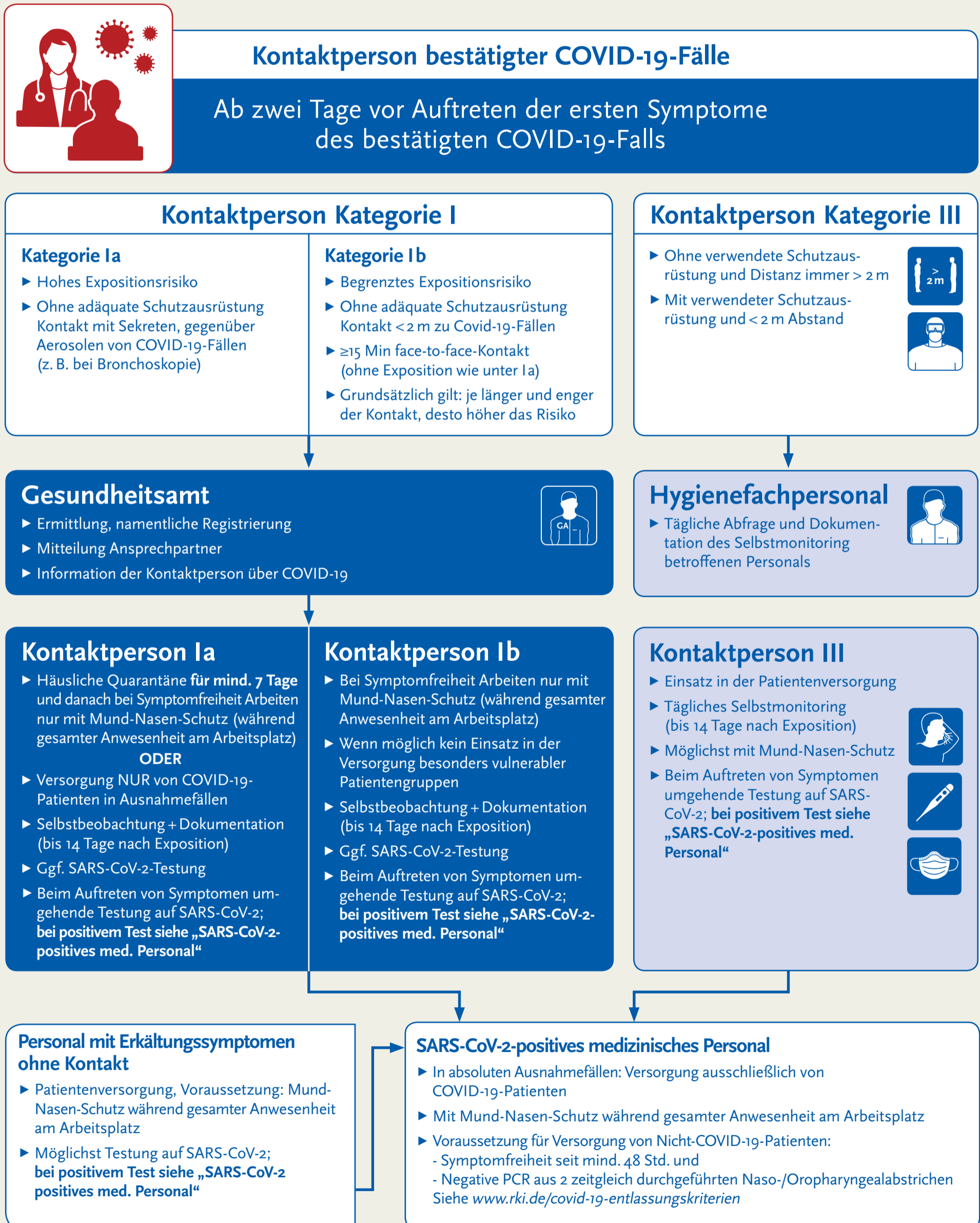
- ▶ Keine Patientenversorgung
- ▶ Voraussetzungen für Wiederaufnahme der Arbeit:
  - Symptomfreiheit seit mind. 48 Std.
  - Negative PCR aus 2 zeitgleich durchgeführten Naso-/Oropharyngealabstrichen
 Siehe [www.rki.de/covid-19-entlassungskriterien](http://www.rki.de/covid-19-entlassungskriterien)

Weitere Informationen  
[www.rki.de/covid-19-kontaktpersonen-klinikpraxis](http://www.rki.de/covid-19-kontaktpersonen-klinikpraxis)



# SARS-CoV-2 Kontaktpersonennachverfolgung

## für medizinisches Personal in Arztpraxis und Krankenhaus bei **relevantem Personalmangel**



Weitere Informationen  
[www.rki.de/covid-19-kontaktpersonen-klinikpraxis](http://www.rki.de/covid-19-kontaktpersonen-klinikpraxis)