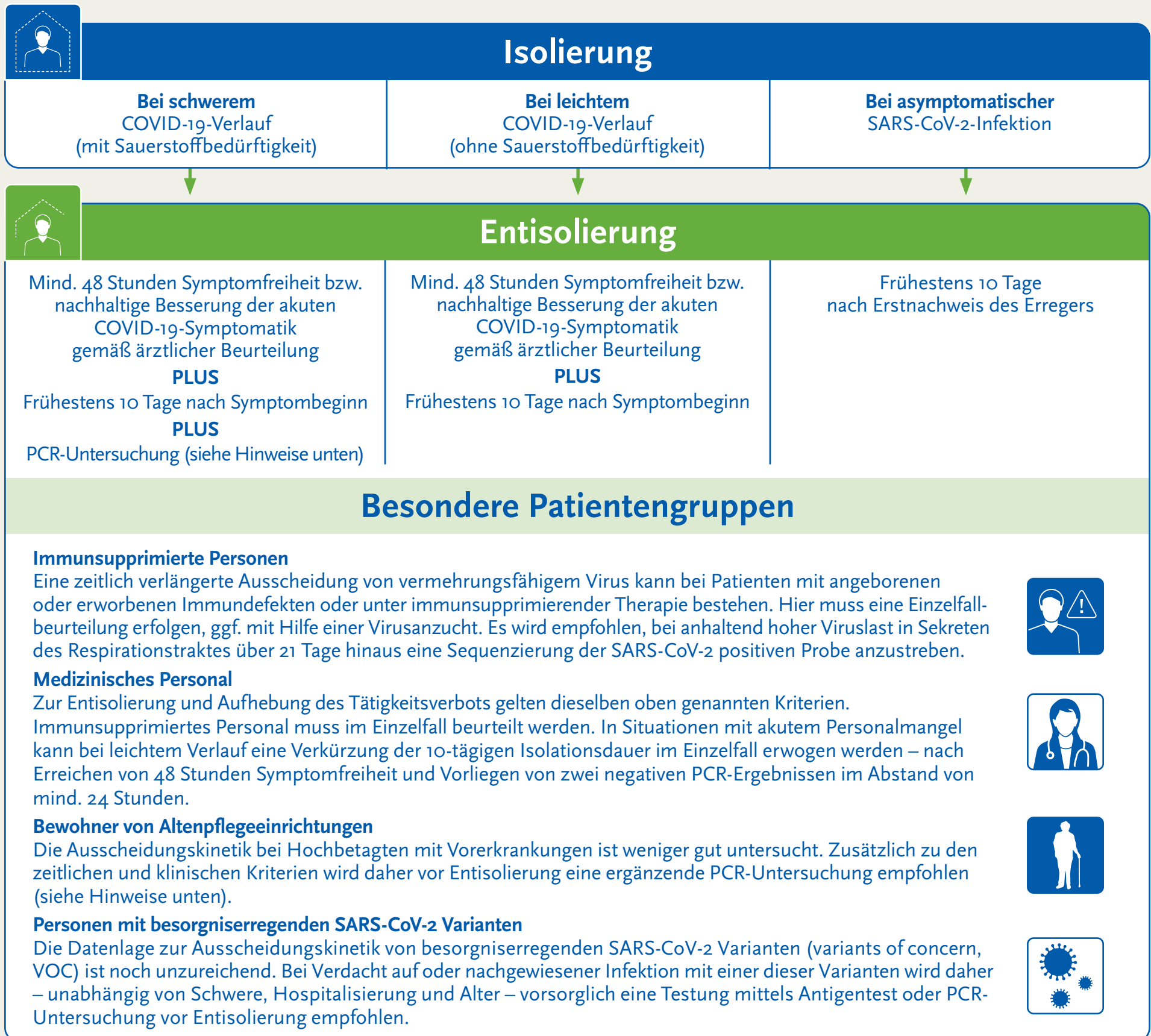


COVID-19: Entlassungskriterien aus der Isolierung

Orientierungshilfe für Ärztinnen und Ärzte



Die Abweichung von diesen Kriterien kann im Einzelfall in enger Absprache zwischen Klinik, Labor und Gesundheitsamt erfolgen. Länderspezifische Regelungen können abweichen und sind zu beachten.