



Influenza-Monatsbericht

Buda S, Wilking H, Schweiger B, Buchholz U, Köpke K, Haas W und die AGI-Studiengruppe¹

Kalenderwochen 20 bis 23 (15.05. bis 11.06.2010)

Zusammenfassende Bewertung der epidemiologischen Lage

Der Influenza-Wochenbericht erscheint bis zum Beginn der Wintersaison 2010/2011 monatlich. Die bis dahin eingehenden Daten werden weiterhin wöchentlich analysiert und die Ergebnisse in der Zusammenfassung und in den Diagrammen im Internet aktualisiert.

Die Aktivität der akuten Atemwegserkrankungen (ARE) ist bundesweit im Berichtszeitraum von der 20. bis zur 23. KW 2010 gesunken. Die Werte liegen in allen AGI-Regionen im Bereich der Hintergrund-Aktivität. Im NRZ wurden in der 20. KW ein Influenza B-Virus und in der 23. KW 2010 in einer von fünf eingesandten Proben ein pandemisches Influenzavirus (H1N1) 2009 nachgewiesen. Dem RKI wurden insgesamt 226.183 Fälle von pandemischer Influenza (H1N1) übermittelt, darunter 256 Todesfälle im Zusammenhang mit der pandemischen Influenza (H1N1) 2009. (Datenstand 15.06.2010, 14:00 Uhr).

Die Ergebnisse im Detail

Akute Atemwegserkrankungen (ARE)

Der Praxisindex als Maß für die Aktivität der akuten Atemwegserkrankungen ist bundesweit im Berichtszeitraum gesunken. Er liegt in allen AGI-Regionen im Hintergrundbereich. Der kurzfristige Anstieg der Aktivität in KW 20 kann möglicherweise durch ein verändertes Konsultationsverhalten im Zusammenhang mit geschlossenen Praxen um Christi Himmelfahrt und Pfingsten stehen, ein ähnliches Phänomen ist regelmäßig zwischen Weihnachten und dem Jahreswechsel zu beobachten.

Der Verlauf der Praxisindexwerte für die AGI-Regionen in der aktuellen Saison und in den beiden Vorsaisons ist abrufbar unter: <http://influenza.rki.de/> > Diagramme.

Tab. 1: Praxisindex in den vier AGI-Großregionen und den zwölf AGI-Regionen Deutschlands von der 18. bis zur 23. KW 2010

AGI-Großregion AGI-Region	Praxisindex* (bis 115 entspricht der ARE-Hintergrund-Aktivität)					
	18. KW	19. KW	20. KW	21. KW	22. KW	23. KW
Süden	95	92	111	107	91	64
Baden-Württemberg	80	88	97	86	74	52
Bayern	109	96	125	129	107	76
Mitte (West)	87	73	102	80	73	69
Hessen	97	79	108	75	85	75
Nordrhein-Westfalen	80	69	108	80	70	68
Rheinland-Pfalz, Saarland	83	71	91	86	65	65
Norden (West)	81	87	94	81	71	67
Niedersachsen, Bremen	92	86	96	92	71	66
Schleswig-Holstein, Hamburg	70	88	92	70	71	68
Osten	83	78	104	83	79	70
Brandenburg, Berlin	82	85	95	80	72	67
Mecklenburg-Vorpommern	80	76	106	77	80	75
Sachsen	98	92	121	112	107	77
Sachsen-Anhalt	82	78	114	61	59	78
Thüringen	75	60	85	85	75	51
Gesamt	89	83	104	90	78	67

Bemerkung: Bitte beachten Sie, dass nachträglich eingehende Meldungen die Werte in den Folgewochen noch verändern können.

¹ Die Mitglieder der AGI-Studiengruppe sind aufgeführt unter: <http://influenza.rki.de/Studiengruppe.aspx>

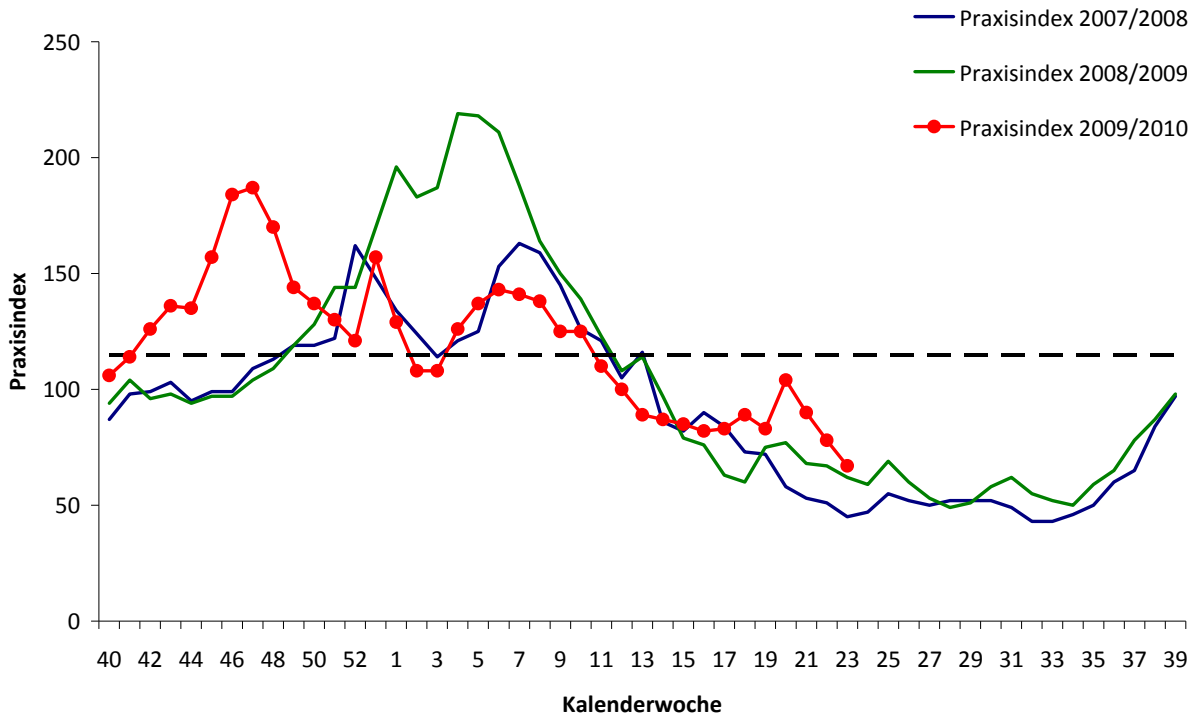


Abb. 1: Praxisindex in der 40. bis 23. KW in der Saison 2009/10 im Vergleich zu den Saisons 2008/09 und 2007/08. (Hintergrundaktivität bis zur gestrichelten Linie bei 115).

Die Werte der **Konsultationsinzidenz** sind in allen Altersgruppen im Berichtszeitraum etwa gleich geblieben. Für die Altersgruppe der unter Fünfjährigen schwanken die Werte.

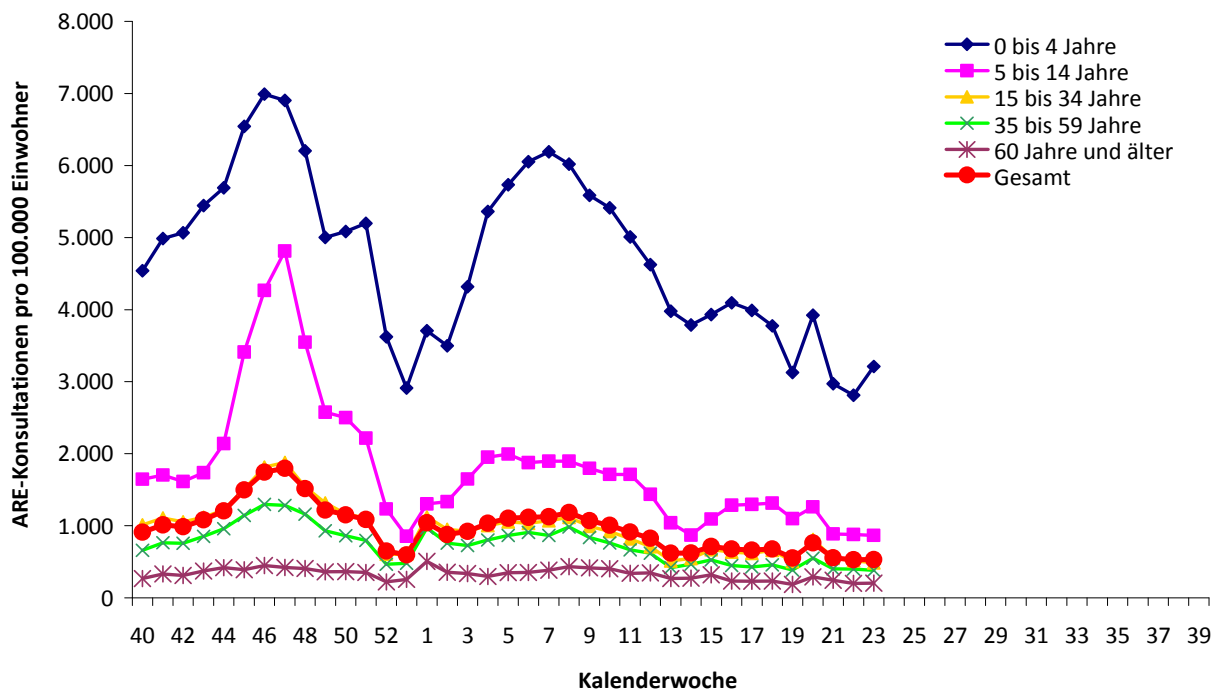


Abb. 2: Werte der Konsultationsinzidenz in der 40. bis 23. KW der Saison 2009/10 in verschiedenen Altersgruppen in Deutschland pro 100.000 Einwohner in der jeweiligen Altersgruppe.

Influenzavirus-Nachweise im Nationalen Referenzzentrum für Influenza (NRZ)

Im NRZ wurden in der 20. KW ein Influenza B-Virus und in der 23. KW 2010 in einer von fünf eingesandten Proben ein pandemisches Influenzavirus (H1N1) 2009 nachgewiesen. Die Positivenrate lag in 23. KW bei 20 % mit einem 95 %-Vertrauensbereich liegt zwischen 0,5 % und 71 %. Es handelt sich hierbei um sporadische Nachweise im Berichtszeitraum. (Tab. 2).

Tab. 2: Anzahl der bisher im NRZ im Rahmen des Sentinels identifizierten und subtypisierten Influenzaviren. Wegen des Auftretens der pandemischen Influenza (H1N1) 2009 werden die Nachweise ab der 24. KW 2009 aufsummiert.

Kalenderwoche	13	14	15	16	17	18	19	20	21	22	23	Gesamt ab 24. KW 2009
Anzahl eingesandter Proben	7	3	13	5	10	2	5	8	4	5	5	3.568
davon negativ	7	3	13	5	10	2	5	7	4	5	4	2.382
A/H3N2	0	0	0	0	0	0	0	0	0	0	0	2
A/H1N1 (saisonal)	0	0	0	0	0	0	0	0	0	0	0	0
A/H1N1 (pandemisch)	0	0	0	0	0	0	0	0	0	0	1	1.181
Influenza B	0	0	0	0	0	0	0	1	0	0	0	3
Anteil Influenzapositive (%)	0	0	0	0	0	0	0	13	0	0	20	33

Melddaten nach dem Infektionsschutzgesetz

Insgesamt wurden 226.183 Fälle von pandemischer Influenza (Einzelfälle und aggregierte Fälle) an das RKI übermittelt, darunter 256 Todesfälle (Datenstand 15.06.2010, 14:00 Uhr). Das Alter war bei 80 % der Fälle (205 von 256) unter 60 Jahre. Von den 239 Todesfällen, bei denen Angaben zum Vorliegen von Risikofaktoren ausgewertet werden können, hatten 205 (86 %) einen Risikofaktor und damit eine höhere Wahrscheinlichkeit für einen schweren Krankheitsverlauf.

Internationale Situation

Ergebnisse der europäischen Influenza-Surveillance durch EISN

Während des Sommers wird das ECDC im 14-tägigen Rhythmus berichten. Bis zur 21. KW wird aus allen teilnehmenden Ländern eine insgesamt niedrige Influenza-Aktivität bzw. Aktivität im Hintergrundbereich gemeldet, wobei einige Länder die Berichterstattung an das ECDC während des Sommers eingestellt haben. Bei den auch aus 14 EU-Ländern für 21. KW berichteten sporadischen Influenzanachweisen (Sentinel- und Nichtsentineleinsendungen) handelte es sich um fünf pandemische Influenza (H1N1)-Viren, drei nicht subtypisierte Influenza A-Viren und vier Influenza B-Viren.

Weitere Informationen zur europäischen Situation erhalten Sie auf den Internetseiten des ECDC (European Centre for Disease Control and Prevention) unter:

<http://ecdc.europa.eu/en/Activities/Surveillance/EISN/Pages/home.aspx>

Literaturhinweise:

Einen aktuell erschienenen Artikel zur Analyse von Influenzafällen in Deutschland bis zum Beginn der pandemischen Erkrankungswelle (Poggensee et al.: The first wave of pandemic influenza (H1N1) 2009 in Germany: from initiation to acceleration) finden Sie unter: <http://www.biomedcentral.com/1471-2334/10/155>

Im Epidemiologischen Bulletin wurden drei Artikel veröffentlicht:

- Aktuelle Initiativen zu Bewertungen der im Verlauf der Pandemie geleisteten Arbeit. Abrufbar unter: http://www.rki.de/DE/Content/Infekt/EpidBull/Archiv/2010/19__10,templateId=raw,property=publicationFile.pdf/19_10.pdf
- Rückblick: Epidemiologie und Infektionsschutz im zeitlichen Verlauf der Influenzapandemie (H1N1) 2009
- Klinische Wirksamkeit der Impfung gegen pandemische Influenza (H1N1)2009 in Deutschland Die beiden letztgenannten sind abrufbar unter: http://www.rki.de/clin_151/nn_1759378/DE/Content/Infekt/EpidBull/Archiv/2010/21/Tabelle.html?__nnn=true