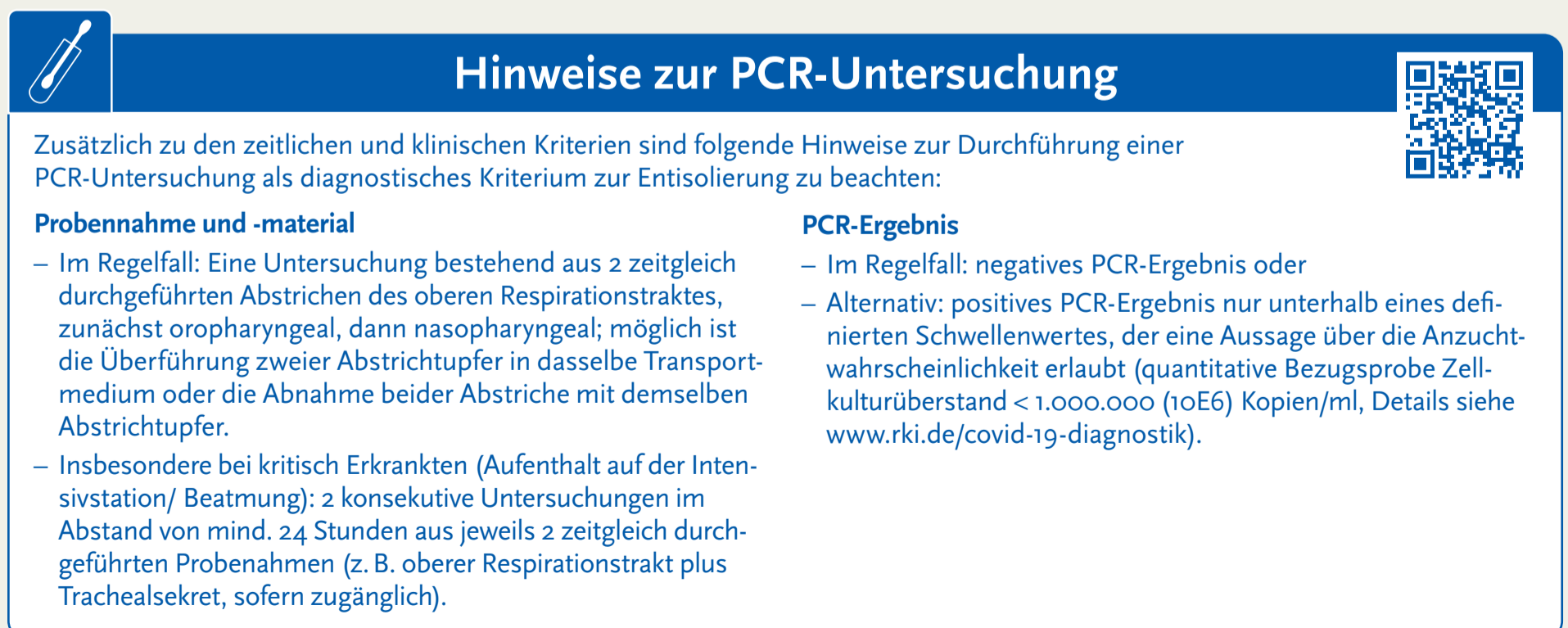
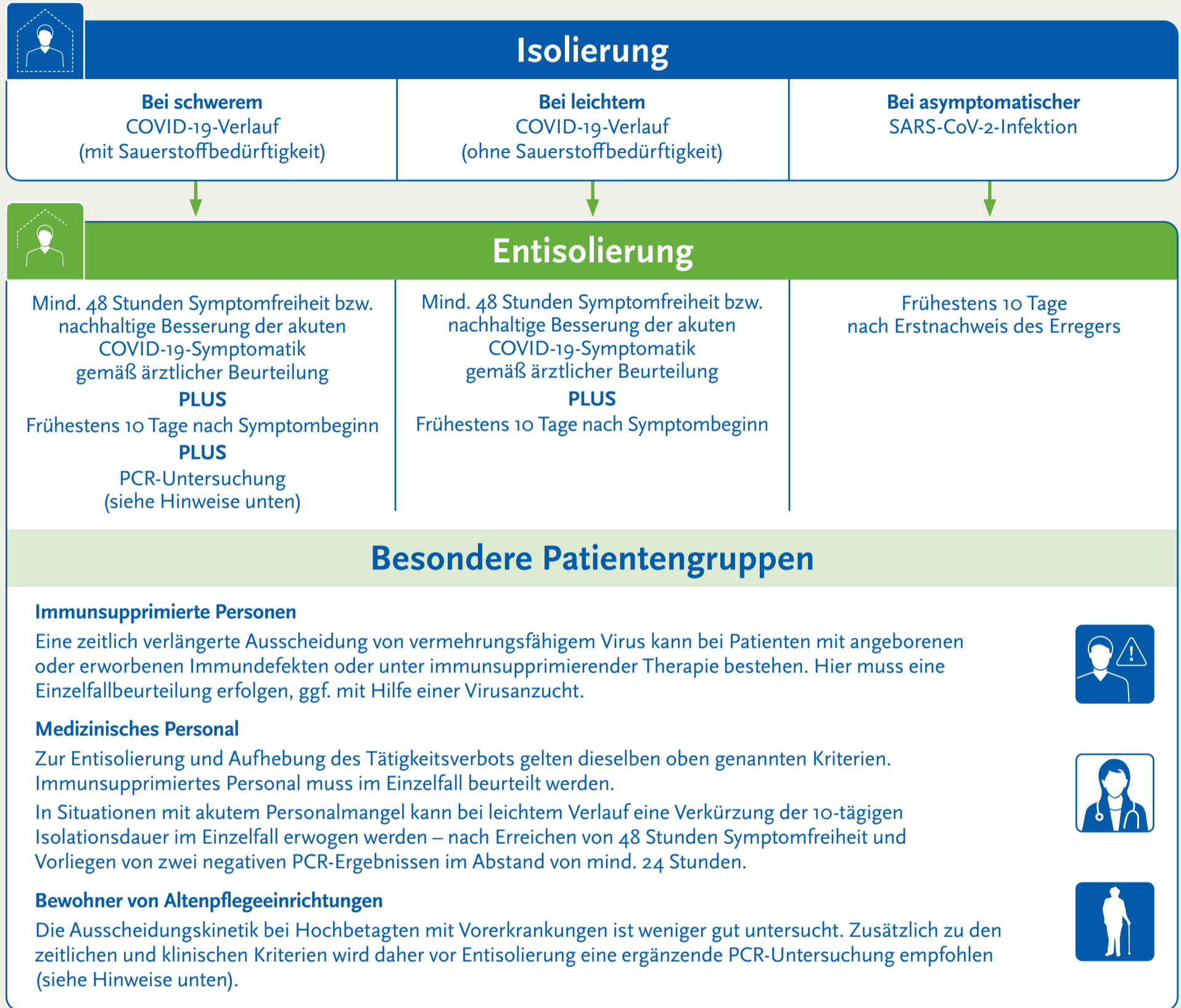


# COVID-19: Entlassungskriterien aus der Isolierung

## Orientierungshilfe für Ärztinnen und Ärzte



Die Abweichung von diesen Kriterien kann im Einzelfall in enger Absprache zwischen Klinik, Labor und Gesundheitsamt erfolgen. Länderspezifische Regelungen können abweichen und sind zu beachten.