



## Notaufnahme-Situationsreport

**Berichtsdatum:** 16.12.2020

**Berichtszeitraum:** 01.01.2019 – 13.12.2020

SUMO ist ein am Robert Koch-Institut entwickeltes und betriebenes System, welches Gesundheitsdaten für Surveillance und Public Health-Forschung verarbeitet und bereitstellt. Der Notaufnahme-Situationsreport enthält Daten der Routinedokumentation aus einer Auswahl deutscher Notaufnahmen und bildet die aktuelle Inanspruchnahme der Notaufnahmen ab.

### WOCHENÜBERSICHT

Anzahl Notaufnahmeverstellungen in dieser Woche: **11.359**  
 Veränderung zur Vorwoche: **-1,7%**  
 Veränderung zum Mittelwert des Vorjahrs: **-28,5%\***

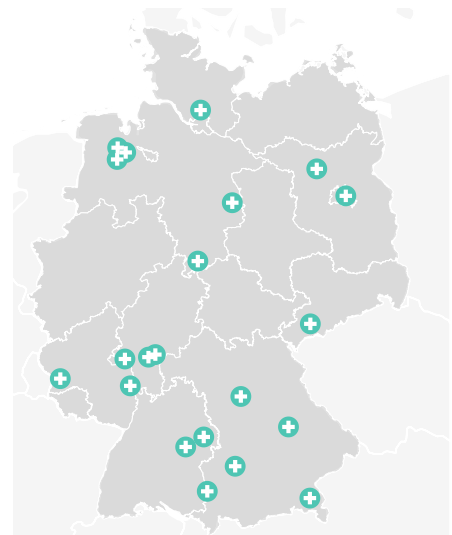
### DATENGRUNDLAGE

**Notaufnahmen:** insgesamt 21 Notaufnahmen in Deutschland verteilt auf die Bundesländer Baden-Württemberg, Bayern, Berlin, Brandenburg, Hessen, Niedersachsen, Rheinland-Pfalz, Sachsen und Schleswig-Holstein

**Notaufnahmeverstellungen:** pro Notaufnahme 32 bis 256 Vorstellungen pro Tag (Mittelwert in 2019)

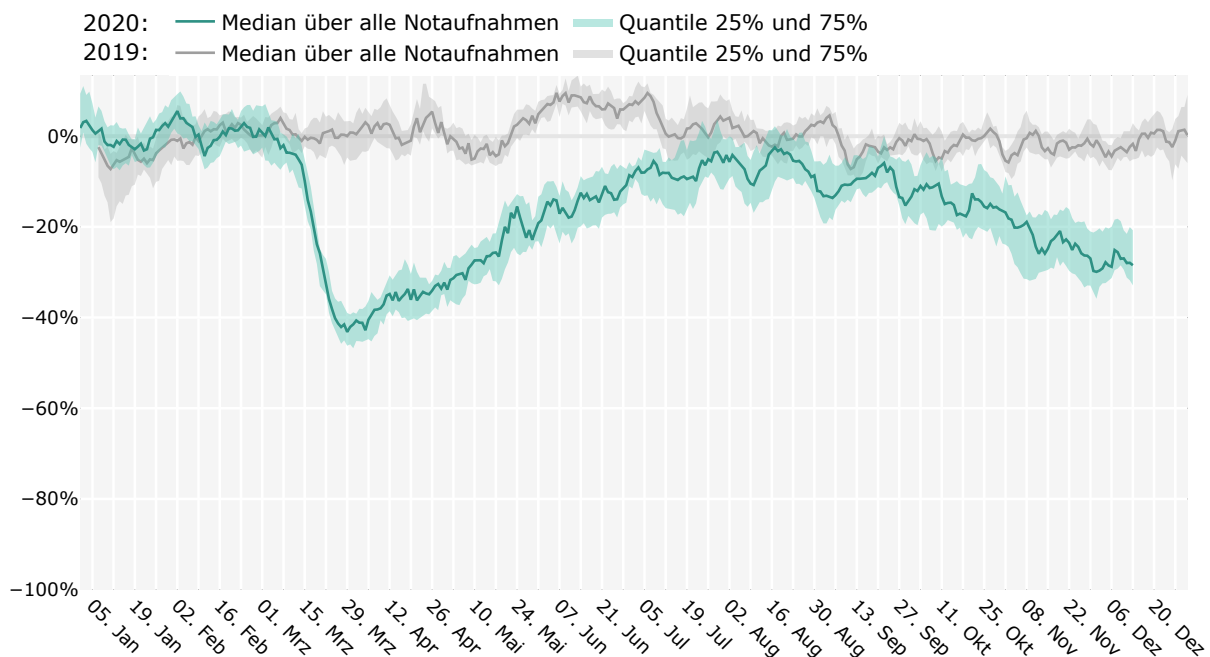
### Versorgungsstufen:

Basisnotfallversorgung: 1 Notaufnahmen  
 Erweiterte Notfallversorgung: 8 Notaufnahmen  
 Umfassende Notfallversorgung: 12 Notaufnahmen



### NOTAUFNAHMEVORSTELLUNGEN

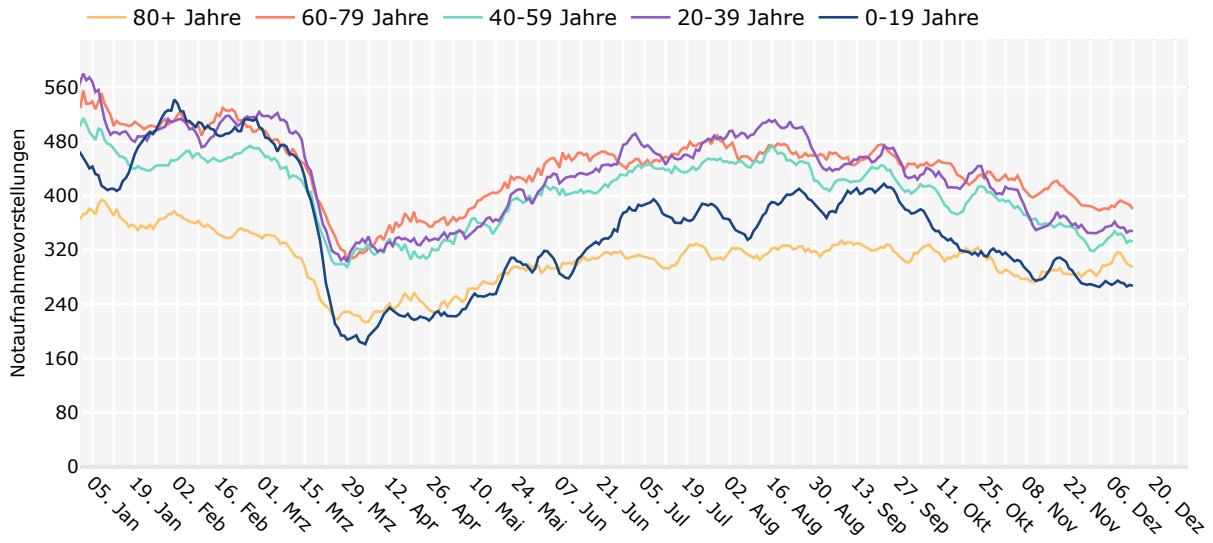
Relative Abweichung von Notaufnahmeverstellungen zum Mittelwert in 2019 je Notaufnahme



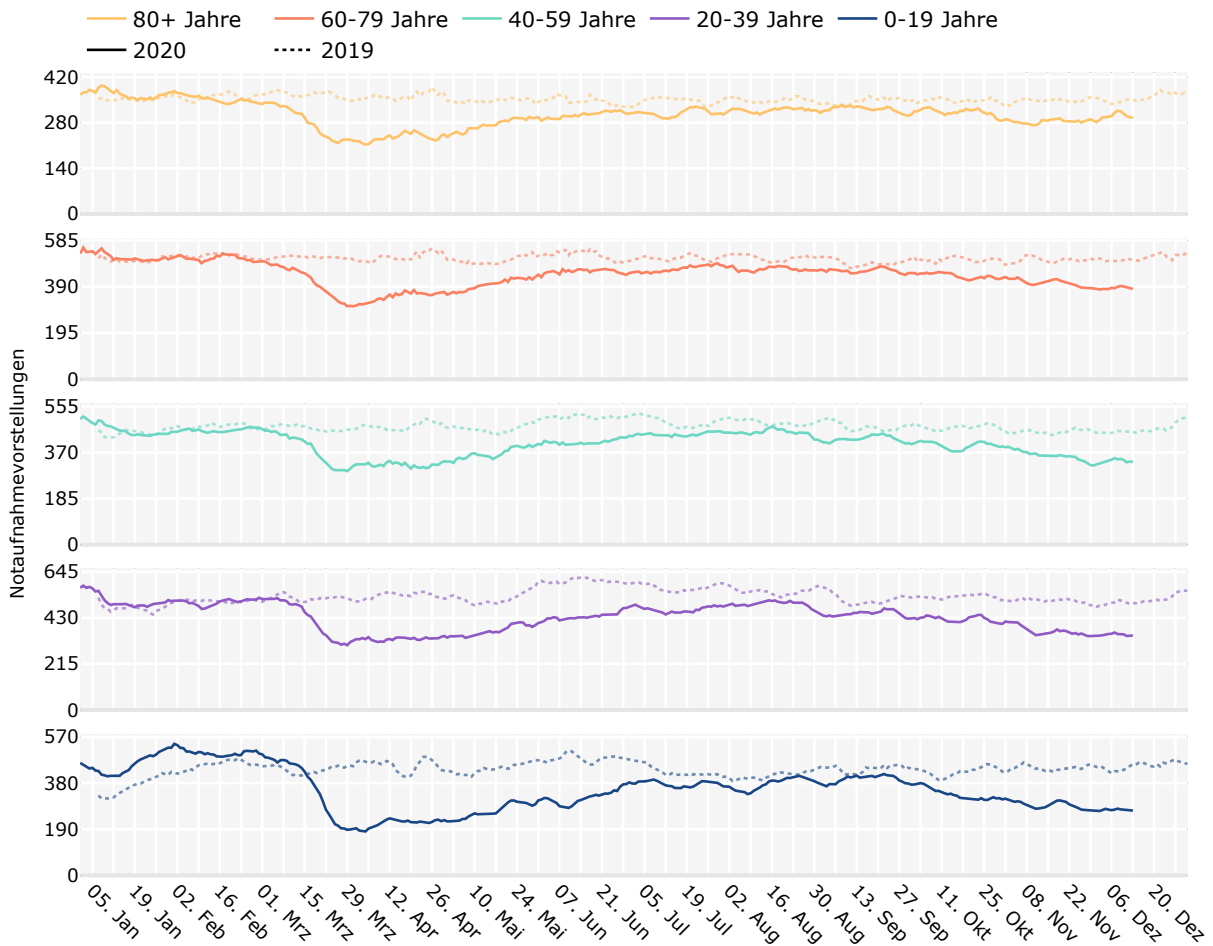
\* Wert korrigiert am 06.02.2021

**ALTER**

**Übersicht aller Altersgruppen in 2020**

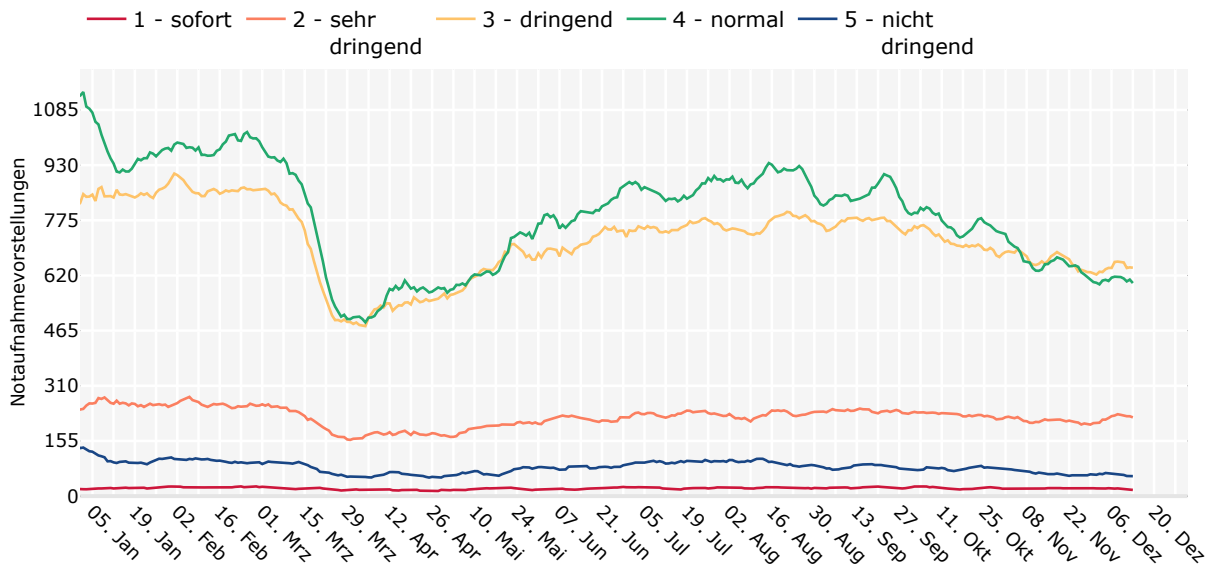


**Vergleich aller Altersgruppen zum Vorjahr**

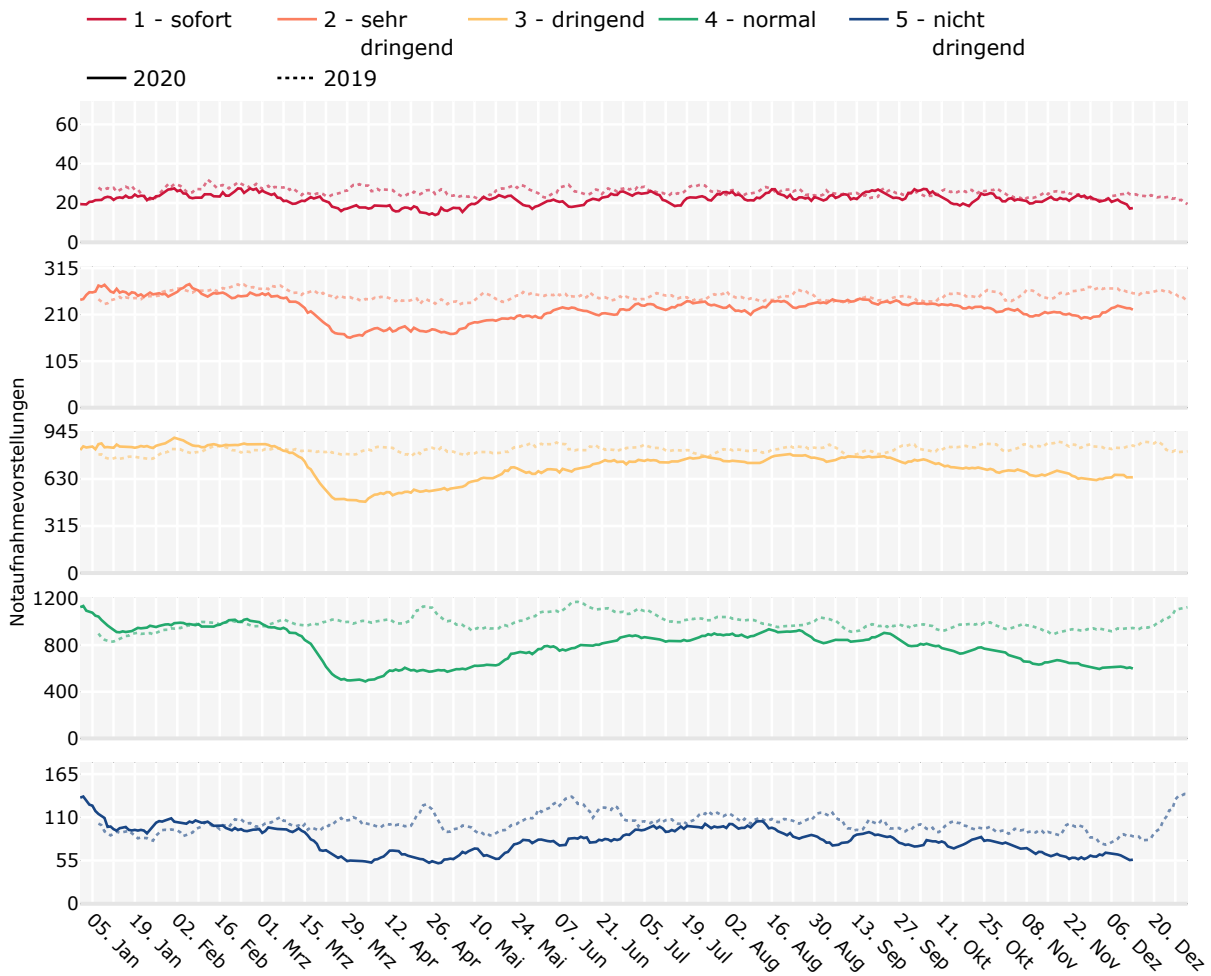


**ERSTEINSCHÄTZUNG**

**Übersicht aller Ersteinschätzungsstufen in 2020**



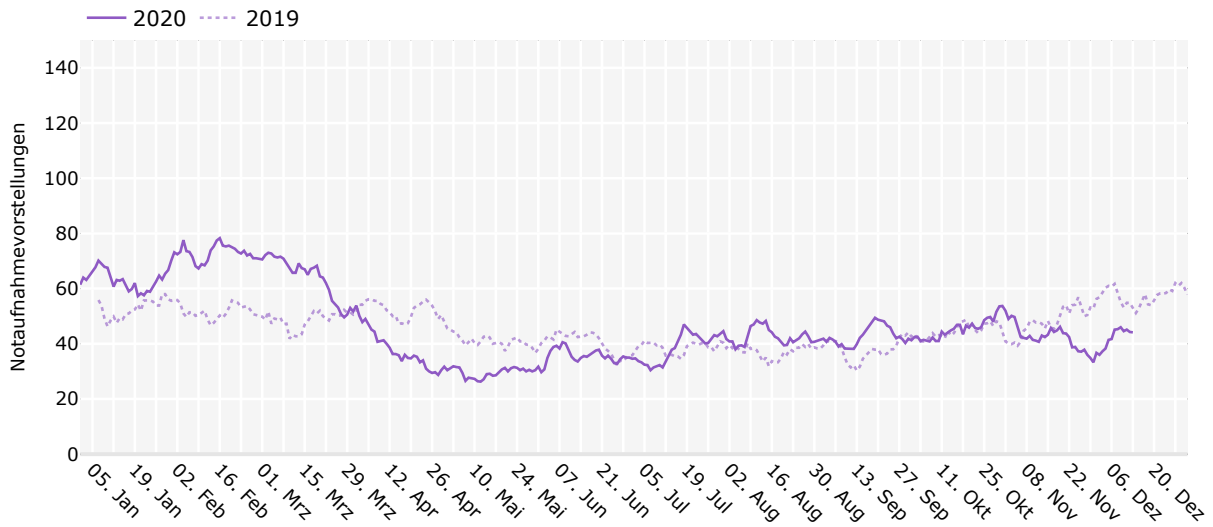
**Vergleich aller Ersteinschätzungsstufen zum Vorjahr**



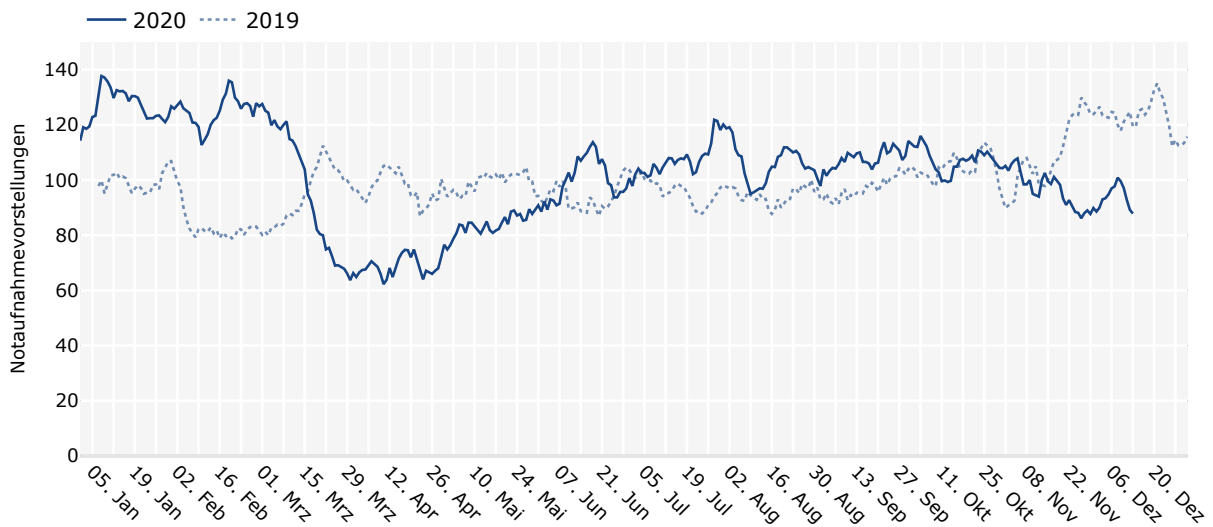
Aus 21 / 21 Notaufnahmen ist für 95,2% der Vorstellungen die Ersteinschätzung verfügbar und hier dargestellt.

**VORSTELLUNGSGRUND**

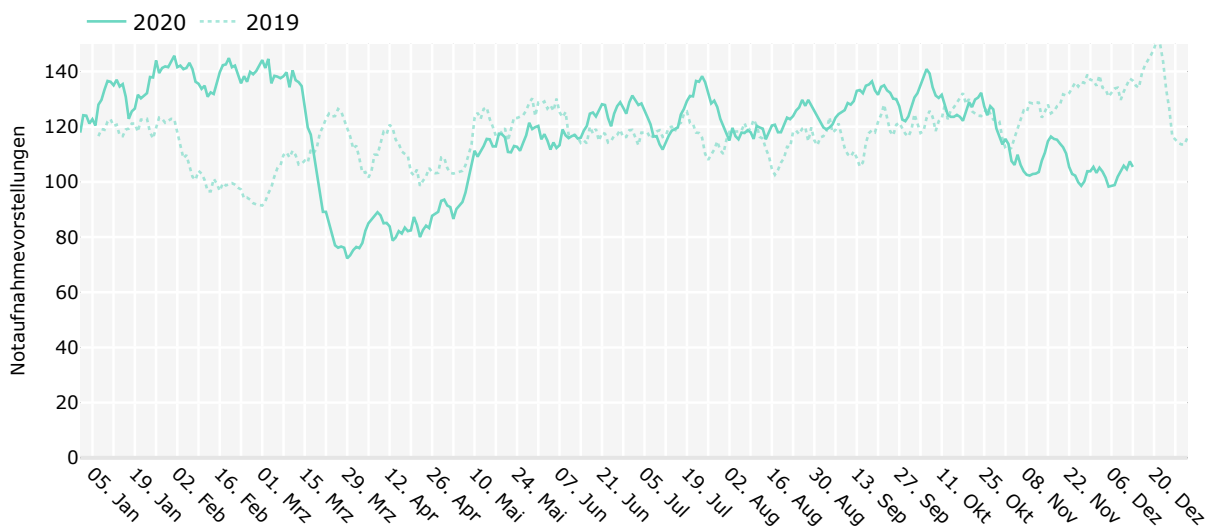
**Respiratorische Vorstellungsgründe**



**Kardiovaskuläre Vorstellungsgründe**



**Neurologische Vorstellungsgründe**



Aus 12 / 21 Notaufnahmen ist für 46,2% der Vorstellungen der Vorstellungsgrund verfügbar. Die ausgewählten Gruppen stellen 27,0% der Vorstellungen mit Vorstellungsgrund dar.

## DETAILS

Die Auswahl der Notaufnahmen orientierte sich an der individuellen Bereitschaft zur Teilnahme. Alle Notaufnahmen mit kontinuierlicher Datenübermittlung im Berichtszeitraum (mindestens eine Vorstellung pro Tag) wurden in diesem Report berücksichtigt. Damit können die Angaben zwischen den Berichten abweichen. Alle Zeitreihen zeigen einen gleitenden 7-Tage-Durchschnitt (Mittelwert über alle Werte am jeweiligen Tag und den 6 vorangegangenen Tagen) im aktuellen und letzten Jahr. Der Vergleich zum Vorjahr in der Wochenübersicht und der Abbildung "Notaufnahmeverstellungen" bezieht sich auf den Durchschnitt der in allen Notaufnahmen vorkommenden Veränderungen zu ihrem Mittelwert im Jahr 2019.

Für die Ersteinschätzung wurden der Emergency Severity Index (ESI) oder das Manchester-Triage-System (MTS) verwendet. Die berichteten Vorstellungsgründe wurden codiert nach Canadian Emergency Department Information System – Presenting Complaint List (CEDIS-PCL). Für die Darstellung wurden folgende Gruppen ausgewählt: CV – Kardiovaskulär (CEDIS-PCL Codes 001-012), NC – Neurologisch (CEDIS-PCL Codes 401-411) und RC – Respiratorisch (CEDIS-PCL Codes 651-661).

Veränderungen im Zeitverlauf können neben realen Änderungen des Inanspruchnahmeverhaltens auch verschiedene andere Ursachen, wie z. B. strukturelle Änderungen in der Notaufnahme haben. Die vorliegenden Daten sollten daher nicht ohne vorherige direkte Kommunikation mit den Notaufnahmen interpretiert bzw. als alleinige Grundlage zur Handlungssteuerung verwendet werden.

## ZUSAMMENARBEIT

Der Bericht ist in enger Zusammenarbeit mit dem AKTIN-Notaufnahmeregister und mit den ESEG-Projektpartnern entstanden. Wir wollen uns besonders bei den Notaufnahmen bedanken, die ihre Daten hierfür bereitstellen.



## KONTAKT



SUMO@rki.de



[www.rki.de/sumo](http://www.rki.de/sumo)



Robert Koch-Institut, Nordufer 20, 13353 Berlin

### Vorgeschlagene Zitierweise:

Robert Koch-Institut: Routinedaten aus dem Gesundheitswesen in Echtzeit (SUMO). Notaufnahme-Situationsreport (SitRep) 16.12.2020. DOI 10.25646/7680.2.